



РОССИЙСКАЯ ФЕДЕРАЦИЯ

ПРАВИТЕЛЬСТВО КУРСКОЙ ОБЛАСТИ

МИНИСТЕРСТВО ТРАНСПОРТА И АВТОМОБИЛЬНЫХ ДОРОГ
КУРСКОЙ ОБЛАСТИ

РАСПОРЯЖЕНИЕ

Об установлении публичного сервитута в интересах закрытого акционерного общества «Суджанское дорожное ремонтно-строительное управление №2» в целях реконструкции инженерных сооружений, необходимых для обеспечения реализации объекта «Магистральная улица общегородского значения от ул. Энгельса до пр. Ленинского Комсомола в г. Курск. Этап 2.2»

«2» марта 2026 года

№ 07-181

Руководствуясь статьей 39.43 Земельного кодекса Российской Федерации, частью 5 статьи 4 Федерального закона от 31.07.2020 № 254-ФЗ «Об особенностях регулирования отдельных отношений в целях модернизации и расширения магистральной инфраструктуры и о внесении изменений в отдельные законодательные акты Российской Федерации», подпунктом 25.50 пункта 3.1 Положения о Министерстве транспорта и автомобильных дорог Курской области, утвержденного постановлением Губернатора Курской области от 05.03.2011 № 65-пг, постановлением Правительства Курской области № 54-рп от 27.01.2023 «Об утверждении проекта планировки территории и проекта межевания территории объекта», Постановлениями Правительства Курской области от 29.11.2023 №1213-рп, от 09.08.2024 №621-рп, от 23.01.2025 № 33-рп, от 18.08.2025 №627-рп, договора о компенсации затрат в связи с перекладкой участков сетей газораспределения от 29.09.2025 № 227/ГП-25, и, рассмотрев ходатайство закрытого акционерного общества «Суджанское дорожное ремонтно-строительное управление №2» (далее - ЗАО «Суджанское ДРСУ №2») от 25.02.2026:

1. Установить публичный сервитут на срок до 15.09.2026 в интересах ЗАО «Суджанское ДРСУ №2» (ОГРН 1054630005418, ИНН 4623006047) в целях реконструкции инженерных сооружений - участков газопроводов:

- 1) «Газопровод низкого давления по ул. Гуторовская в г. Курске»;
- 2) «Газопроводы среднего и низкого давления по ул. Гуторовская, ул. Родниковая в г.Курске»;
- 3) «Газопровод среднего давления от точки врезки около задвижки №455 до котельной кожзавода (учетные участки №1,2)», необходимой для реализации объекта строительства «Магистральная улица общегородского значения от ул. Энгельса до пр-кта Ленинского Комсомола в г.Курск. Этап 2.2».

2. Утвердить границы публичного сервитута площадью 1237 кв. м. согласно схеме, являющейся приложением № 2 к настоящему Распоряжению.

3. Информация о графике проведения работ на землях, указанных в приложении № 1 к настоящему Распоряжению, приведена в приложении № 3 к настоящему Распоряжению.

4. После завершения реконструкции инженерных сооружений-участков газопровода права и обязанности публичного сервитута переходят к собственнику участков газопровода.

5. Собственником участков газопроводов, указанных в п. 1 настоящего Распоряжения, является Акционерное общество «Газпром Газораспределение Курск» (ИНН 4629015425, ОГРН 1024600937371).

6. ЗАО «Суджанское ДРСУ №2»:

- в течение пяти рабочих дней со дня издания настоящего Распоряжения направить в установленном порядке копию Распоряжения в орган регистрации прав;

- заключить с правообладателями земельных участков соглашения об осуществлении публичного сервитута;

- не позднее шести месяцев со дня издания настоящего Распоряжения внести плату за публичный сервитут в отношении земель, указанных в приложении № 1 к настоящему Распоряжению, в соответствии с порядком расчета и внесения платы за публичный сервитут, установленным статьей 39.46 Земельного кодекса Российской Федерации;

- обеспечить приведение земельных участков, указанных в приложении № 1 к настоящему Распоряжению, в состояние, пригодное для их использования, в соответствии с видом разрешенного использования в сроки, предусмотренные пунктом 8 статьи 39.50 Земельного кодекса Российской Федерации.

7. Министерству транспорта и автомобильных дорог Курской области (С.Ю. Денисов) в течение пяти рабочих дней со дня вынесения настоящего Распоряжения об установлении публичного сервитута обеспечить его размещение на официальном сайте Министерства в информационно-телекоммуникационной сети "Интернет".

8. Считать публичный сервитут установленным со дня внесения сведений о нем в Единый государственный реестр недвижимости.

9. Контроль за исполнением настоящего Распоряжения оставляю за собой.

Министр

A handwritten signature in blue ink, consisting of several overlapping loops and strokes, positioned between the word 'Министр' and the name 'А.А. Замараев'.

А.А. Замараев

Приложение 1
 Утверждено
 Распоряжением Министерства
 транспорта и автомобильных дорог
 Курской области
 От 2 июля 2026 № 07-181

Описание границ публичного сервитута

Публичный сервитут		Публичный сервитут в интересах закрытого акционерного общества «Суджанское дорожное ремонтно-строительное управление №2» в целях реконструкции инженерных сооружений, необходимых для обеспечения реализации объекта «Магистральная улица общегородского значения от ул. Энгельса до пр. Ленинского Комсомола в г. Курск. Этап 2.2»	
Местоположение публичного сервитута		Курская область, г. Курск, проспект Михаила Булатова	
Система координат		МСК-46, зона 1	
Метод определения координат		аналитический	
Площадь публичного сервитута		1237 кв.м.	
Обозначение характерных точек границ	Координаты, м		Средняя квадратическая погрешность положения характерной точки (M_t), м
	X	Y	
1	2	3	4
1	413 791,35	1 292 724,99	0,1
2	413 797,77	1 292 705,79	0,1
3	413 807,26	1 292 708,93	0,1
4	413 804,01	1 292 718,63	0,1
5	413 821,32	1 292 724,34	0,1
6	413 827,07	1 292 723,15	0,1
7	413 829,10	1 292 732,94	0,1
8	413 820,74	1 292 734,68	0,1
1	413 791,35	1 292 724,99	0,1
9	413 811,01	1 292 673,01	0,1
10	413 817,64	1 292 671,62	0,1
11	413 819,62	1 292 681,12	0,1
12	413 811,92	1 292 678,28	0,1
9	413 811,01	1 292 673,01	0,1
13	414 252,05	1 292 855,64	0,1
14	414 242,11	1 292 852,02	0,1
15	414 215,87	1 292 842,25	0,1
16	414 183,42	1 292 830,72	0,1
17	414 169,30	1 292 826,07	0,1
18	414 157,30	1 292 820,50	0,1
19	414 155,59	1 292 825,18	0,1
20	414 167,08	1 292 830,01	0,1
21	414 178,98	1 292 833,75	0,1
22	414 185,74	1 292 835,88	0,1
23	414 194,34	1 292 838,68	0,1

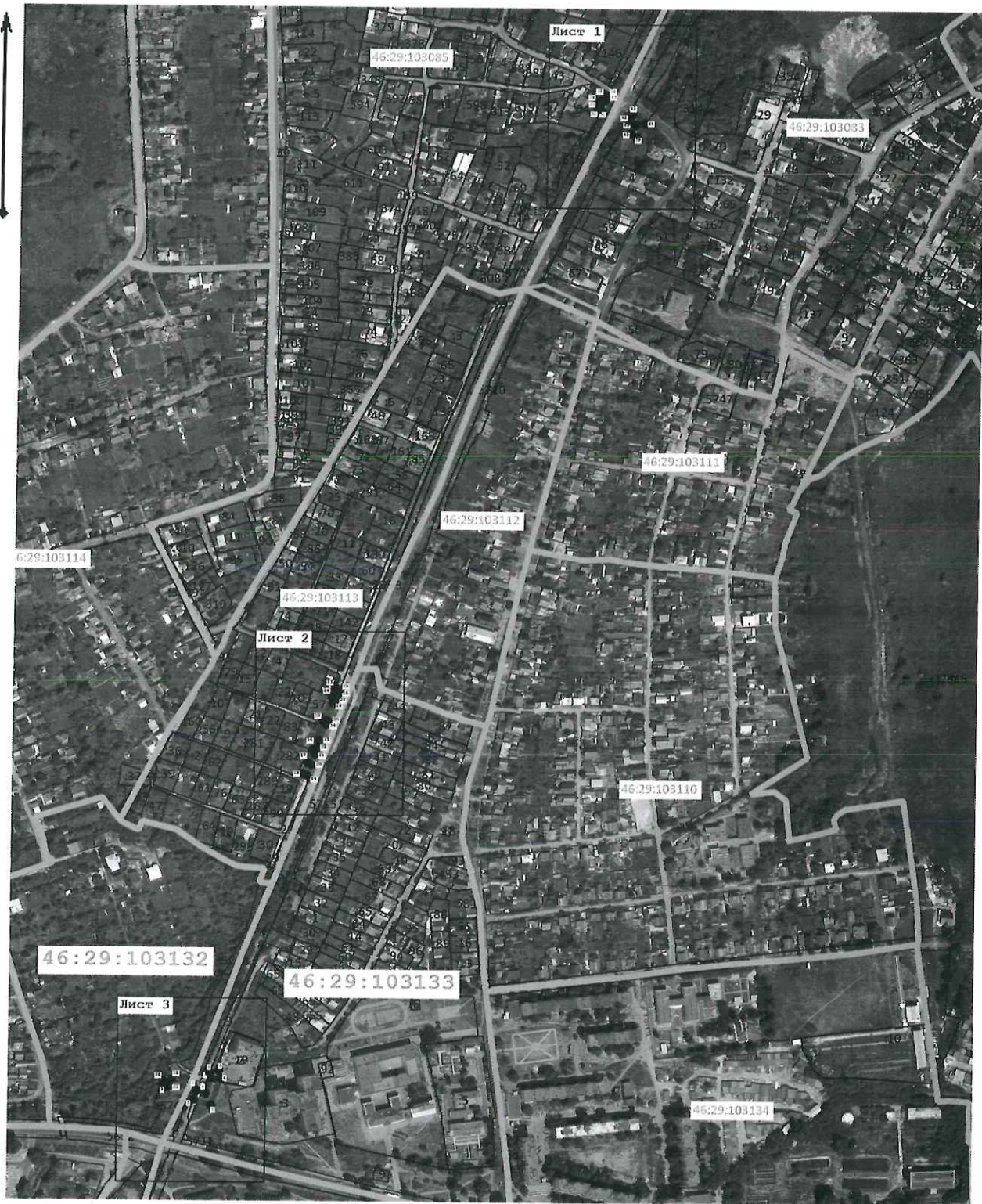
24	414 211,74	1 292 845,73	0,1
25	414 215,99	1 292 847,25	0,1
26	414 235,35	1 292 853,61	0,1
27	414 240,23	1 292 856,10	0,1
28	414 244,02	1 292 858,04	0,1
28	414 244,02	1 292 858,04	0,1
29	414 250,27	1 292 860,49	0,1
13	414 252,05	1 292 855,64	0,1
30	414 894,65	1 293 140,25	0,1
31	414 891,99	1 293 139,11	0,1
32	414 891,99	1 293 135,45	0,1
33	414 899,99	1 293 135,45	0,1
34	414 899,99	1 293 138,46	0,1
35	414 906,49	1 293 142,70	0,1
36	414 905,19	1 293 144,86	0,1
37	414 902,61	1 293 143,51	0,1
38	414 898,45	1 293 141,32	0,1
30	414 894,65	1 293 140,25	0,1
39	414 862,29	1 293 179,58	0,1
40	414 866,42	1 293 172,73	0,1
41	414 875,70	1 293 178,32	0,1
42	414 880,57	1 293 170,25	0,1
43	414 887,29	1 293 174,60	0,1
44	414 877,12	1 293 188,48	0,1
39	414 862,29	1 293 179,58	0,1

Кадастровые номера земельных участков, в отношении которых испрашивается публичный сервитут, и границы которых внесены в Единый государственный реестр недвижимости

№	Кадастровый номер участка/квартала	Площадь публичного сервитута в границах участка/квартала
1.	46:29:103154:9	55 кв.м.
2.	46:29:103133:659	22 кв.м.
3.	46:29:103133:2	76 кв.м.
4.	46:29:103133:19	48 кв.м.
5.	46:29:103113:1	411 кв.м.
6.	46:29:103085:54	46 кв.м.
7.	46:29:103085:617	6 кв.м.
8.	46:29:103085	9 кв.м.
9.	46:29:103132	51 кв.м.
10.	46:29:103133	317 кв.м.
11.	46:29:103113	32 кв.м.
12.	46:29:103083	212 кв.м.


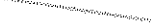

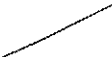
Схема границ публичного сервитута

С
↑
Ю
↓



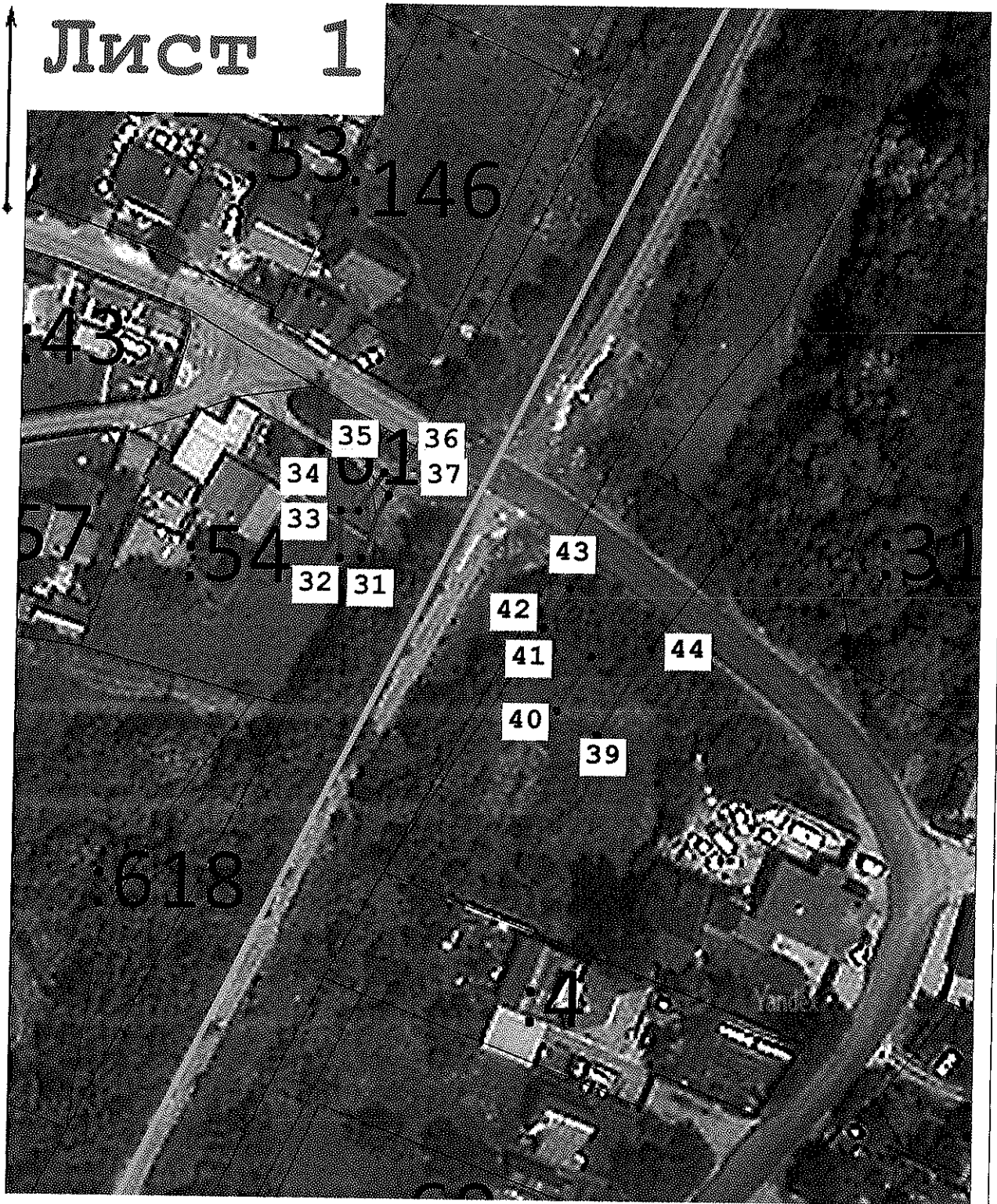
Масштаб 1:6 500

Условные обозначения:

-  7 -- Характерная точка объекта
 -  -- Граница кадастрового квартала
 -  -- Граница объекта
 -  -- Граница земельного участка
-




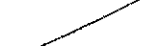
Лист 1

С
Ю



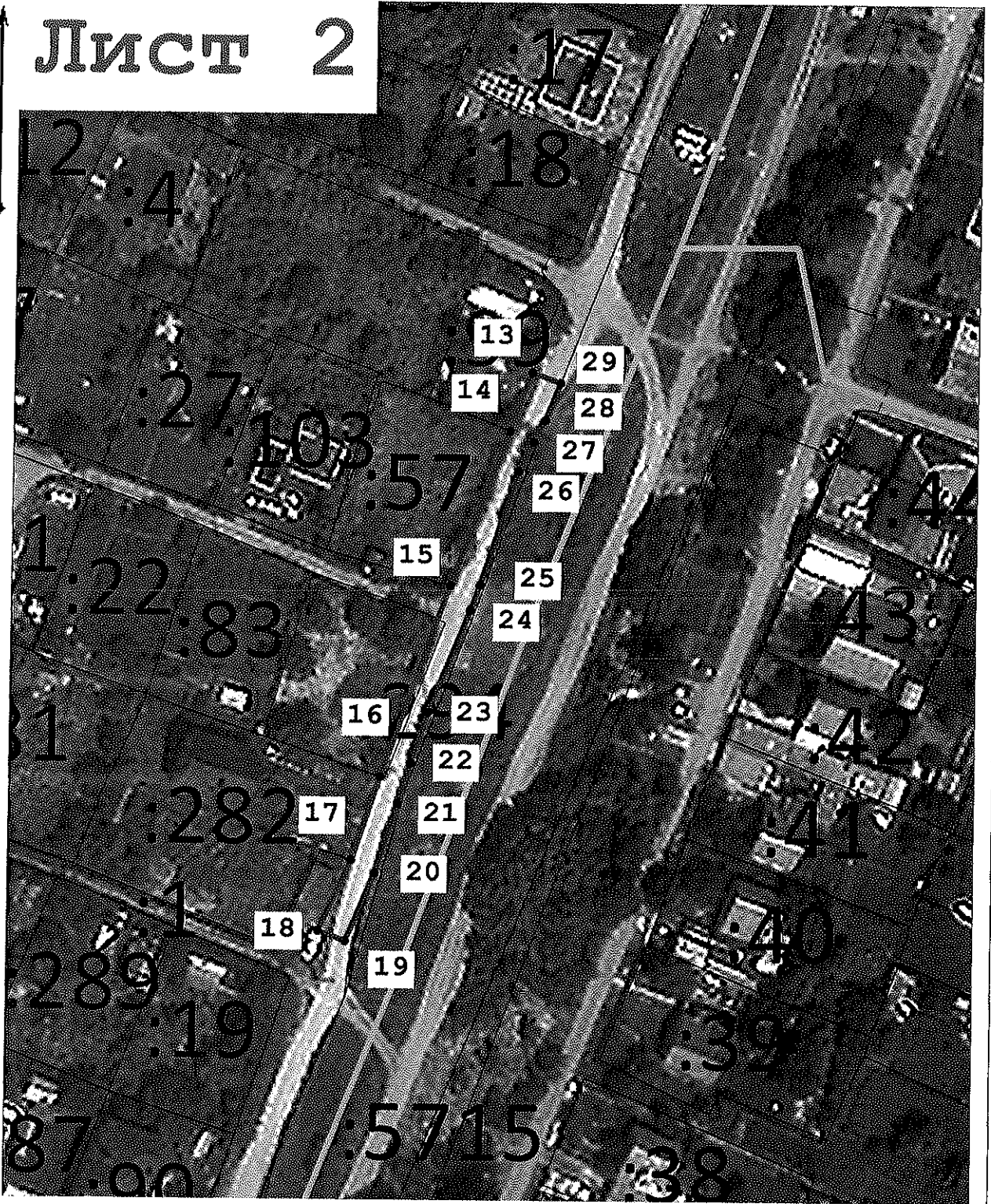
Масштаб 1:1 000

Условные обозначения:

-  7 -- Характерная точка объекта
-  -- Граница кадастрового квартала
-  -- Граница объекта
-  -- Граница земельного участка



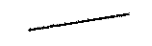

Лист 2

С
Ю



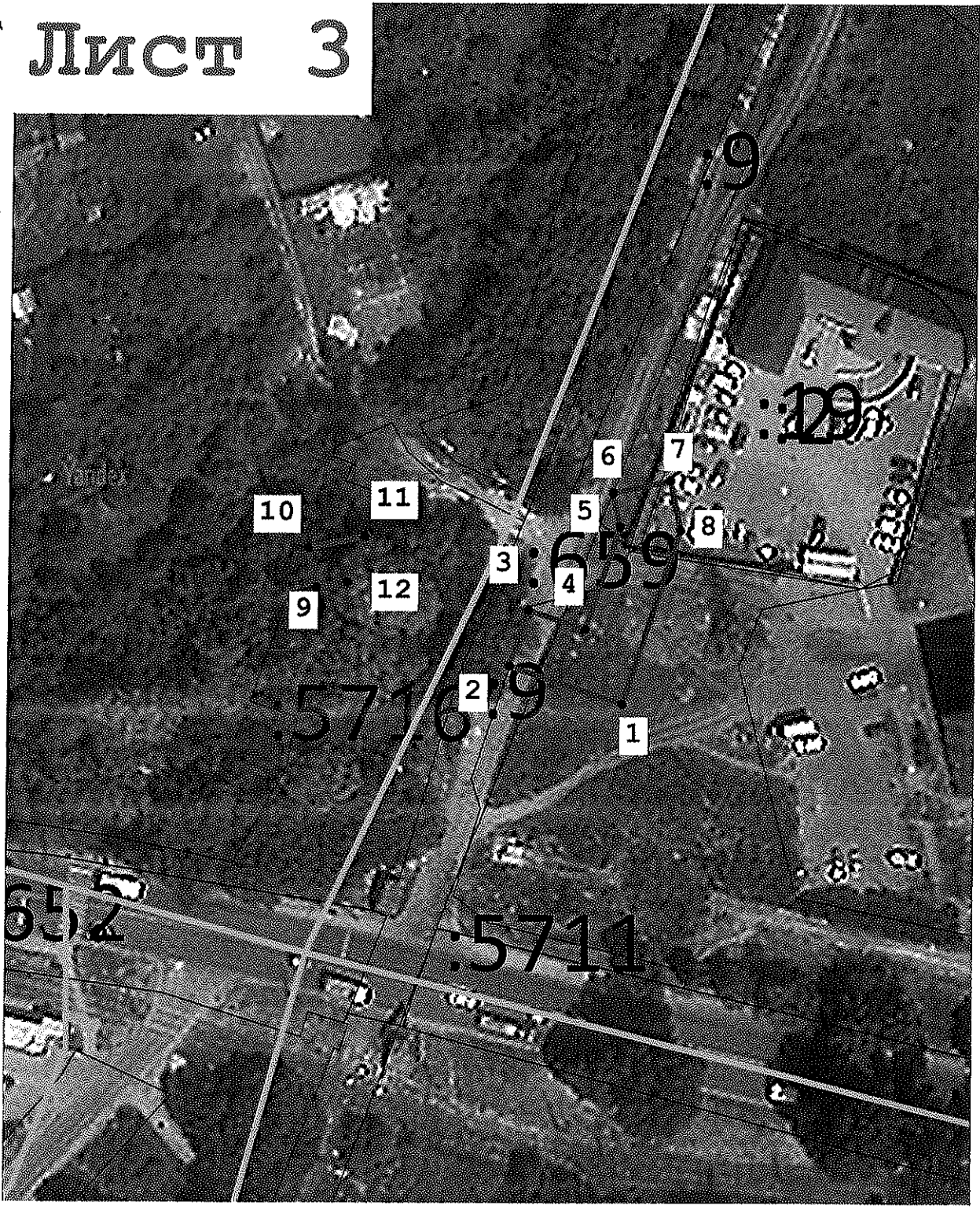
Масштаб 1:1 000

Условные обозначения:

-  7 -- Характерная точка объекта
-  -- Граница кадастрового квартала
-  -- Граница объекта
-  -- Граница земельного участка



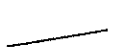

Лист 3

С
Ю



Масштаб 1:1 000

Условные обозначения:

-  7 -- Характерная точка объекта
-  -- Граница кадастрового квартала
-  -- Граница объекта
-  -- Граница земельного участка

ПРИЛОЖЕНИЕ № 3
УТВЕРЖДЕНО
Распоряжением
Министерства и автомобильных дорог
Курской области
от «2» Июня 2026 года
№ 04-181

ГРАФИК

производства работ при осуществлении деятельности для обеспечения публичного сервитута
в целях реконструкции участков объекта газораспределения

№ П/П	Наименование видов/этапов работ	продолжительность, дней
1	Расчистка территории	30
2	Срезка поверхностного слоя асфальтобетонных дорожных покрытий	15
3	Демонтаж дорожных знаков и сигнальных столбиков	30
4	Переустройство сетей связи	30
5	Устройство насыпи	15
6	Устройство присыпных обочин	15
7	Устройство светофоров	15
8	Устройство проезжей части термопластиком	15
9	Устройство металлических барьерных ограждений	15
10	Устройство наружного освещения	15
11	Благоустройство территории, (в том числе восстановление асфальтобетонного покрытия)	до 15.09.2026